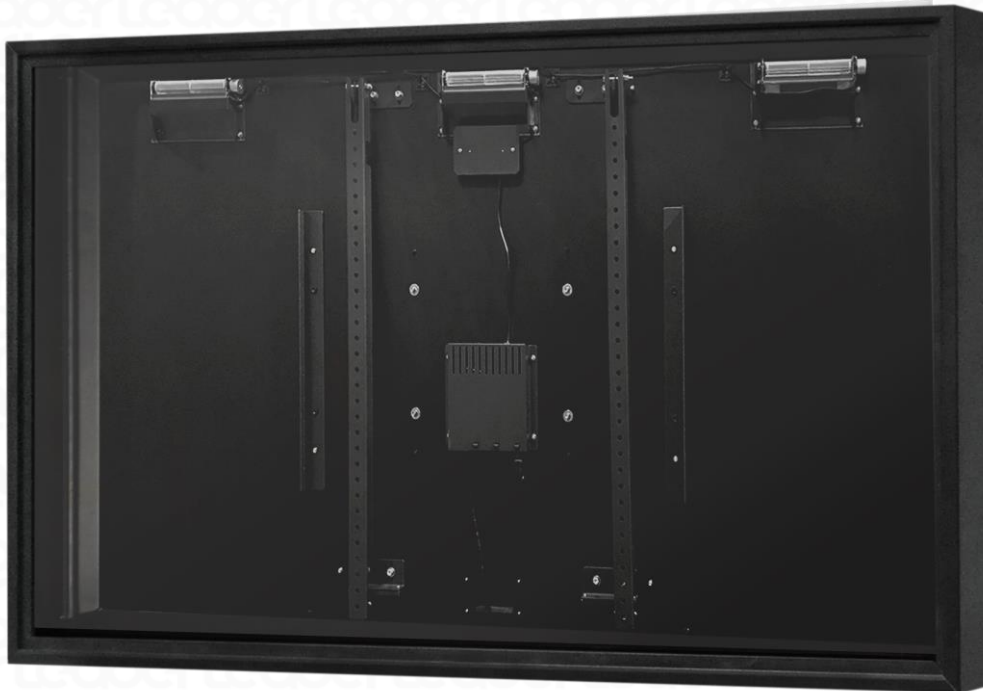


Caisson étanche extérieur pour écrans de 70 à 75” **LE-WPE7075TV100**



Idéal pour profiter de tous vos divertissements sur votre TV LED/LCD en extérieur, offrant une protection optimale quelles que soient les conditions climatiques.

- L Etanche norme IP54* : des joints étanches uniques protégeant votre TV contre la pluie, la poussière et les insectes
- L Verre de protection securit avec un indice de resistance aux chocs IK06**
- L Verre anti-reflets, pour une réduction des éblouissements et une amélioration des contrastes
- L Structure en aluminium pour une grande légèreté et durabilité
- L Système de régulation de la température interne et anti-condensation
(Fonctionnement pour une température extérieure ambiante comprise entre -20°C et +50°C)

L Informations générales

- Caisson entièrement laqué à la poudre d'aluminium pour une meilleure durabilité et légèreté
- Façade en verre trempé et anti-reflets réduisant les éblouissements et améliorant les contrastes (indice IK06**)
- Joints étanches protégeant votre TV contre la pluie, la poussière et les insectes (norme IP54* : protection contre l'intrusion de solides et liquides)
- Conception du caisson permettant un transfert efficace du son des enceintes TV vers le bas
- Cache hermétique et étanche protégeant les câbles de connexion de votre TV
- Câble d'alimentation de 2,7 m pour une installation sûre en extérieur
- Les supports pivotants internes simplifient l'installation de votre TV et le rangement des câbles
- Rallonge électrique de 30,48 cm pour permettre la connexion de blocs d'alimentation ou de fiches coudées à l'intérieur du caisson

L Garantie

- Garantie 2ans
- Pièces détachées disponibles pendant 2 ans

L Couleurs

- Noir : argent, blanc ou sable en option
- EAN : 3770012001841

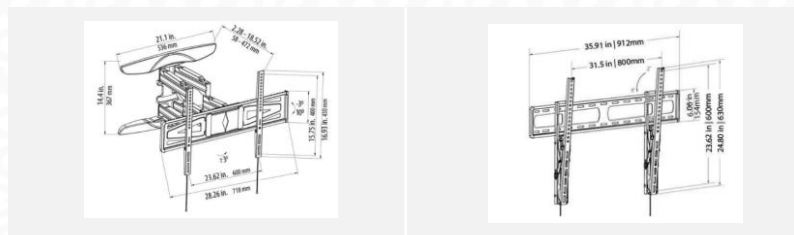
L Spécificités

- Compatibles TV LCD LED slim de 70" à 75"
- Dimensions max de la TV dans le caisson : L1689,1 x H972,82 x P88,9 mm
- Voltage : 110/240 V
- Dimensions du caisson : L1755,90 x H1039,6 x P147,3 mm
- Dimensions avec emballage : L1879,6 x H1162 x P254 mm
- Poids du caisson: 35,77 kg
- Poids avec emballage : 42,39 kg
- Double système de ventilation filtrant l'air et protégeant votre TV pour une température extérieure comprise entre -20 °C à 50° C

L Accessoires en option

- Housse lavable sur-mesure en tissu résistant protégeant de la saleté, la poussière et les rayons UV
- Habillage pour cadre TV pour un design harmonieux même avec un petit modèle d'écran
- Module de chauffage à commande thermostatique pour les zones d'extrême humidité et où la température ambiante descend entre -20°C à -40°C
- Système de verrouillage anti-vol
- Accroches murale et supports plafonnier en matériaux étanches et acier inoxydable

Supports réalisés en matériaux étanches et en acier inoxydable disponibles pour ce modèle



Modèle	/ Support Mural Articulé	/ Support Mural non-Articulé
Description	Support inclinable étanche en acier inoxydable, avec double-bras en aluminium, noir. Charge max. 70kg	Support mural étanche non-articulé en acier inoxydable, noir. Charge max. 90kg
Extension	58.4 à 469.9 mm	-
Inclinaison	De -3° à +10°	De 0° à +10°
Poids sans emballage	10.8 kg	3.86 kg
Poids avec emballage	12.0kg	4.39 kg
Dimensions colis	H762 x L421 x P94 mm	H946.15 x L254 x P60.325 mm

Indices de protection IP et IK

*Norme IP 54

Indice de protection : deux chiffres

Indice	1 ^{er} chiffre (dizaine) Protection contre les solides.	2 ^e chiffre (unité) Protection contre l'intrusion d'eau.
0	Aucune protection.	Aucune protection.
1	Protégé contre les corps solides supérieurs à 50 mm.	Protégé contre les chutes verticales de gouttes d'eau. Les gouttes tombant verticalement ne doivent pas avoir d'effets nuisibles. ⁵
2	Protégé contre les corps solides supérieurs à 12,5 mm.	Protégé contre les chutes de gouttes d'eau jusqu'à 15° de la verticale. Les gouttes tombant verticalement ne doivent pas avoir d'effets nuisibles quand l'enveloppe est inclinée jusqu'à 15° de part et d'autre de la verticale. ⁵
3	Protégé contre les corps solides supérieurs à 2,5 mm.	Protégé contre l'eau en pluie jusqu'à 60° de la verticale. L'eau tombant en pluie fine dans une direction faisant un angle inférieur ou égal à 60° de part et d'autre de la verticale ne doit pas avoir d'effets nuisibles. ⁵
4	Protégé contre les corps solides supérieurs à 1 mm.	Protégé contre les projections d'eau de toutes directions. L'eau projetée de toutes les directions sur l'enveloppe ne doit pas avoir d'effets nuisibles. ⁵
5	Protégé contre les poussières et autres résidus microscopiques.	Protégé contre les jets d'eau de toutes directions à la lance (buse de 6,3 mm, distance 2,5 à 3 m, débit 12,5 l/min ±5 %). L'eau projetée en jets de toutes les directions sur l'enveloppe ne doit pas avoir d'effets nuisibles. ⁵

**Indice IK06

Indices	Caractéristiques	Masse/hauteur de chute
IK01	Résiste à un impact de 0,14 joule	0,25kg / 56mm
IK02	Résiste à un impact de 0,2 joule	0,25kg / 80mm
IK03	Résiste à un impact de 0,35 joule	0,25kg / 140mm
IK04	Résiste à un impact de 0,5 joule	0,25kg / 200mm
IK05	Résiste à un impact de 0,7 joule	0,25kg / 280mm
IK06	Résiste à un impact de 1 joule	0,25kg / 400mm
IK07	Résiste à un impact de 2 joules	0,5kg / 400mm
IK08	Résiste à un impact de 5 joules	1,7kg / 300mm